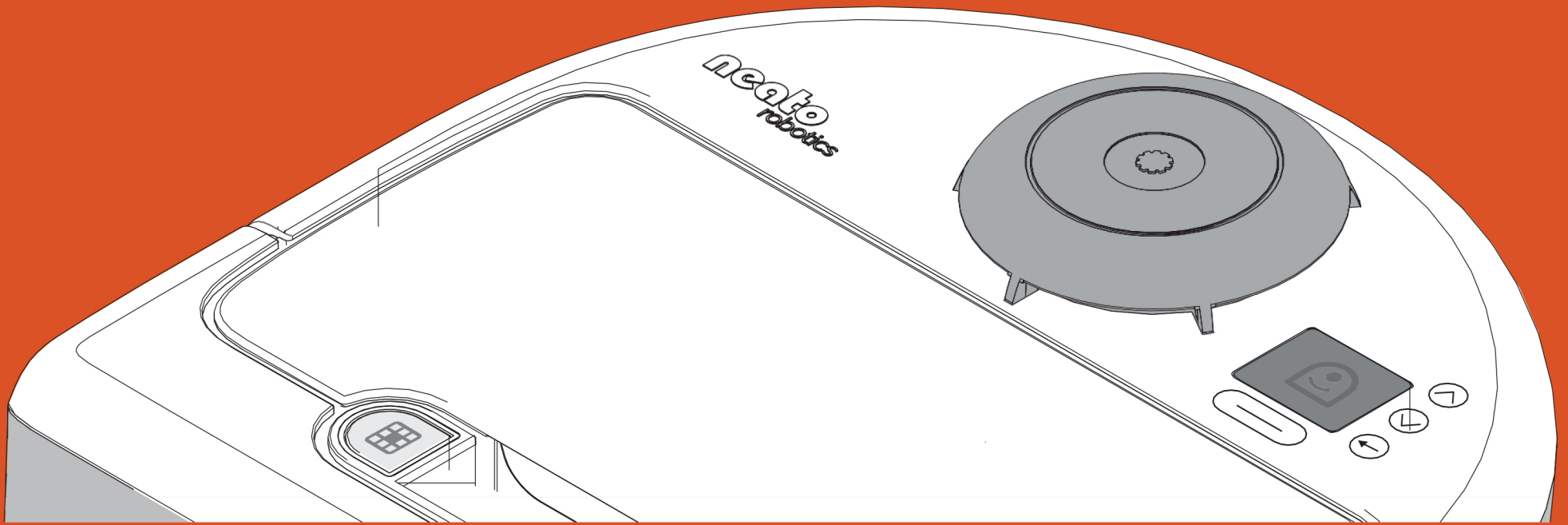




**Vietnam
Robotics**
CONNECTING THE FUTURE

NEATO D80/D85



Giới thiệu Neato

Chúc mừng bạn đã sở hữu robot gia đình mới ! Neato sẽ không đợi bạn khởi động - vậy nên bạn không cần phải làm thế. Sách hướng dẫn này sẽ giới thiệu cho bạn các tính năng và những điểm quan trọng khi thiết lập và bảo trì máy.

Đừng quên đăng ký tài khoản cho robot Neato của bạn tại : www.neatorobotics.com để kích hoạt bảo hành và cập nhật sản phẩm cùng các khuyến mại đặc biệt.

Bạn sẽ dành thời gian để làm gì, khi Neato đã giúp bạn vệ sinh nhà cửa?

Go to page 1

PRÉSENTATION DE NEATO

Félicitations pour votre nouveau robot domestique ! Neato est impatient de commencer à passer l'aspirateur, donc vous n'avez pas à le faire. Ce guide vous présente les fonctionnalités de Neato et vous donne quelques conseils importants pour installer et entretenir votre robot.

Et n'oubliez pas d'enregistrer votre Neato sur www.neatorobotics.com pour activer votre garantie et obtenir des mises à jour de produits et des offres spéciales.

Laissez Neato passer l'aspirateur. Qu'allez-vous faire de votre temps libre ?

Allez à la page 5

PRESENTACIÓN DEL NEATO

¡Enhorabuena por su nuevo robot doméstico! Neato está deseando empezar a aspirar por usted. Esta guía le presenta las funciones de Neato y le proporciona indicaciones importantes para montar y mantener el robot.

No olvide registrar su Neato en www.neatorobotics.com para activar la Garantía y obtener actualizaciones del producto y ofertas especiales.

Deje que sea Neato quien aspire. ¿Qué hará con su tiempo libre?

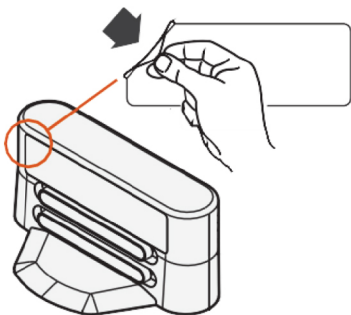
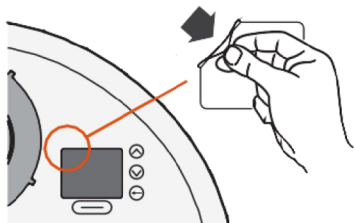
Vaya a la página 9

Cài đặt cho Neato

Xem trang sau để tìm hình minh họa các bộ phận của thiết bị

- 1

Quan trọng! tháo lớp phim bảo vệ ra khỏi màn hình Neato và để sạc. Nếu cứ để thế thiết bị sẽ không thể quansát ngôi nhà và tìm ra để sạc.



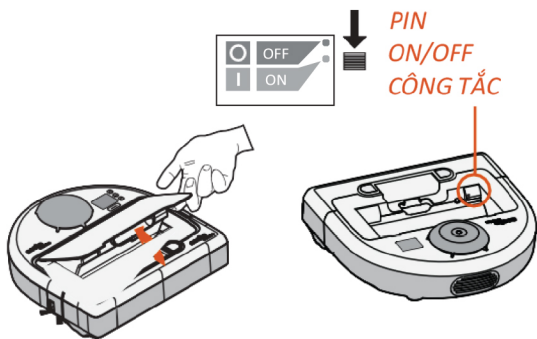
- 2

Cắm dây vào để sạc thật chắc chắn

Cuốn dây lại vừa đủ dài
-

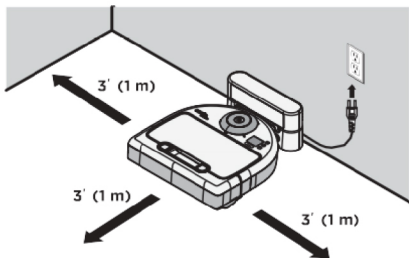
- 3

Quan trọng! Mở thùng bụi và nhấn công tắc **ON/OFF** của pin **XUỐNG**



- 4

Trong phạm vi 3m xung quanh ổ cắm điện cần giữ thông thoáng để thiết bị có thể tìm thấy để sạc.



Cắm dây nguồn rồi để để sạc dựa vào tường. Đặt cạnh tròn của Neato áp vào chân sạc của đế.

- 5

Dùng phím mũi tên bên phải để tìm ngôn ngữ thích hợp

Nhấn nút SELECT nằm dưới màn hình để chọn ngôn ngữ

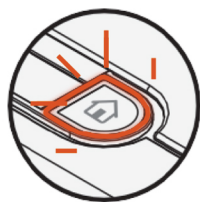


SẠC PIN VÀ TỐI ƯU HÓA PIN

- Trước khi sử dụng, sạc pin qua đêm - khoảng 12 tiếng.

- **Quan trọng!** Để sử dụng pin tối ưu, hãy sạc và xả hai đến ba lần


- Luôn đưa Neato quay về để sạc sau khi làm vệ sinh cho robot xong



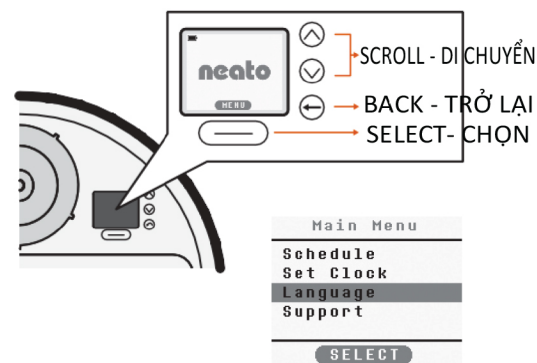
Các trạng thái đèn

- ĐÈN XANH
- Pin đầy, sẵn sàng làm việc
- XANH NHẤP NHÁY
- Đang sạc, chưa đầy nhưng vẫn có thể làm việc
- VÀNG NHẤP NHÁY
- Đang sạc, chưa thể làm việc
- ĐÈN VÀNG
- Lỗi, xem thông điệp trên màn hình

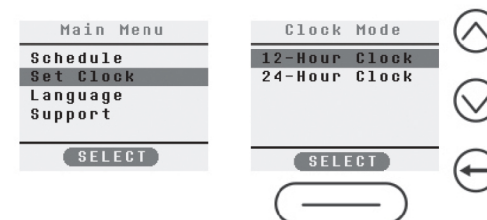
CẤU HÌNH CHO NEATO

- Nhấn nút  để đánh thức Neato. Có thể mất vài giây để máy khởi động

Từ màn hình chính, nhấn **SELECT** để vào **MENU**

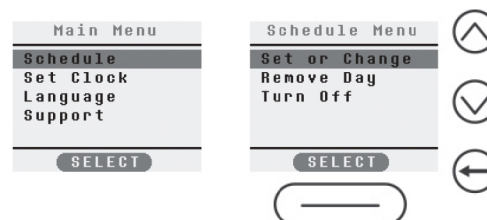


- Chọn **Set Clock** để thiết lập thời gian



Hẹn giờ

- Chọn **Schedule**
- Chọn **Set or Change** trên màn hình để hẹn giờ vệ sinh



TẠO ĐIỀU KIỆN CHO NEATO HOẠT ĐỘNG DỄ DÀNG



- Dọn dẹp các vật dụng lặt vặt như đồ chơi, quần áo, đồ đạc. Cuốn dây điện, màn và các đồ treo khác lên.
- Để tránh cho robot đi vào những khu vực bạn không muốn, xin dùng bộ đánh dấu đi kèm trong kiện hàng.
- **QUANG TRỌNG!** Không để máy hút bụi đến gần khu vực có nước và ẩm ướt, khay đựng đồ ăn của thú cưng hay chậu cây.
- Chỉ dùng Neato trong nhà vì thiết bị không được trang bị khả năng vệ sinh bên ngoài hay trong thời tiết lạnh.
- Các bề mặt sáng và sàn màu đen có thể sẽ gây nhiễu hệ thống điều hướng.

SỬ DỤNG NEATO

Đánh thức

- Nhấn nút  để khởi động thiết bị.

Khởi động vệ sinh



- **CLEAN House**
Nhấn  để tiến hành vệ sinh căn nhà
- **CLEAN Spot** Nhấn  trên thiết bị để chọn vệ sinh diện tích 1.2m x 1.8m phía trước Neato

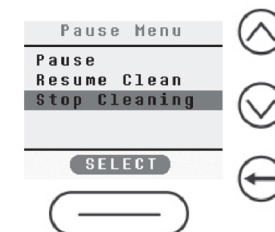


Tạm dừng vệ sinh

- Nhấn  hoặc 

Dừng vệ sinh

- Nhấn  hoặc 
- Nhấn các phím mũi tên để chọn **Stop Cleaning**
- Nhấn nút **SELECT** nằm dưới màn hình để chọn **PAUSE Menu** hoặc **RESUME menu**



Nghỉ

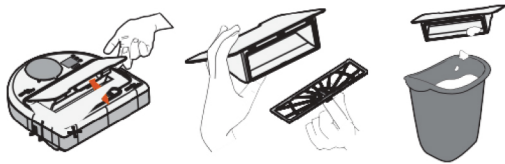
Nhấn giữ nút  trong 5 giây để Neato kích hoạt trạng thái nghỉ

BẢO TRÌ NEATO

QUAN TRỌNG! Neato cần được bảo trì thường xuyên để vận hành ổn định

Thùng bụi và Bộ lọc

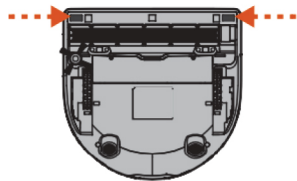
- Sau mỗi lần sử dụng bạn nên đổ bụi đi, vệ sinh vòi hút/đầu hút và bộ lọc.



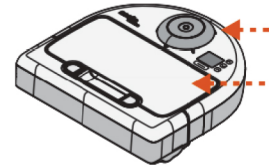
- Thay bộ lọc mới một đến hai tháng một lần

Cảm biến

- Dùng giẻ cotton khô để lau hai cảm biến chống rơi nằm ở đáy thiết bị

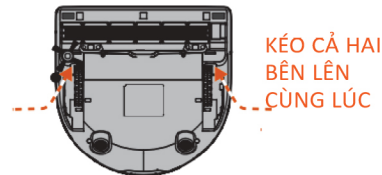


- Vệ sinh phần trên thiết bị và khu vực xung quanh nắp hệ thống laser bằng vải mềm.



Chổi hút

- Tháo nắp bảo vệ ra bằng cách kéo hai bên lên.



- Loại bỏ lông và bụi bắn ra khỏi chổi và đầu chổi
- Thay thế chổi và lắp nắp bảo vệ lại

ĐĂNG KÝ NEATO VÀ TRỢ GIÚP

Truy cập www.vietnamrobotics.vn

- Dù không sử dụng ứng dụng Neato, bạn vẫn có thể cập nhật các phiên bản phần mềm và các khuyến mại đặc biệt.
- Để tìm hiểu thêm thông tin, cùng các câu hỏi thường gặp, các mẹo nhỏ để vận hành tối ưu.

BẢO HÀNH

Truy cập www.neatorobotics.com

hoặc www.vietnamrobotics.vn và tham khảo tài liệu theo máy để tìm hiểu chính sách bảo hành

CHÍNH SÁCH BẢO HÀNH VÀ SỬA CHỮA SẢN PHẨM ROBOT HÚT BỤI CỦA ROBOTICS VIETNAM

1. ĐIỀU KHOẢN CHUNG:

1.1. Việc bảo hành chỉ có giá trị tại các Trung tâm Bảo hành Ủy quyền của Robotics Việt Nam được liệt kê trên trang web của Công ty TNHH Robotics Việt Nam (Robotics VN): www.vietnamrobotics.vn. Trong thời hạn bảo hành, sản phẩm được bảo hành khi các linh kiện cấu thành sản phẩm tự hư hỏng hoặc hư hỏng do lỗi sản xuất.

1.2. Biện pháp bảo hành bao gồm nâng cấp phần mềm, sửa chữa, thay thế linh kiện hoặc các biện pháp cần thiết khác theo quyết định của Robotics VN. Để việc bảo hành được xử lý trong thời gian nhanh nhất, Robotics VN giữ quyền sử dụng bất kỳ hình thức sửa chữa miễn phí nào mà không cần báo trước cho khách hàng. Nếu khách hàng có yêu cầu khác, vui lòng thông báo ngay khi gửi sản phẩm cho TTBH để bảo hành.

1.3. Việc bảo hành không bao gồm việc hỗ trợ kỹ thuật phần cứng (kết nối, cài đặt...), hướng dẫn sử dụng phần mềm, khôi phục dữ liệu, ứng dụng, phần mềm hoặc hỗ trợ tháo gỡ, xóa các loại mật khẩu trên sản phẩm.

1.4. Trong trường hợp việc bảo hành cần thay thế linh kiện, Robotics VN có quyền dùng bất kỳ loại linh kiện nào phù hợp theo tiêu chuẩn của nhà sản xuất để thay thế.

1.5. Các sản phẩm của Robotics VN, nếu không vi phạm điều khoản từ chối bảo hành, sẽ được bảo hành miễn phí tại nhà nếu nhà khách hàng nằm trong phạm vi 20km tính từ địa chỉ của TTBH. Trong trường hợp vượt quá 20km, dịch vụ tại nhà sẽ được thực hiện dựa trên sự thỏa thuận giữa TTBH với khách hàng. Việc bảo hành tại nhà không áp dụng cho các trường hợp hư hỏng phụ kiện, hoặc các trường hợp hư hỏng có thể xử lý từ xa bằng biện pháp nâng cấp phần mềm.

2. QUY ĐỊNH VỀ THỜI HẠN BẢO HÀNH CỦA SẢN PHẨM

2.1. CÁCH XÁC ĐỊNH THỜI HẠN BẢO HÀNH:

2.1.1. Các sản phẩm có số seri được áp dụng chế độ bảo hành điện tử và không cần phiếu bảo hành. Sản phẩm áp dụng chế độ bảo hành điện tử của Quý khách cần được kích hoạt bảo hành để được hưởng quyền lợi bảo hành chính hãng. Vui lòng liên hệ nơi Quý khách mua hàng để được hỗ trợ kích hoạt sản phẩm. mua hàng để được hỗ trợ kích hoạt sản phẩm. Để kiểm tra thông tin kích hoạt bảo hành & tra cứu hạn bảo hành sản phẩm, vui lòng tham khảo hướng dẫn ở mục số 5 bên dưới

- Trong trường hợp sản phẩm không được kích hoạt, thời hạn bảo hành sẽ được tính theo ngày mua trên hóa đơn hoặc phiếu giao hàng, nhưng không được vượt quá 06 tháng kể từ ngày hết hạn bảo hành công bố trên trang web tra cứu hạn bảo hành của Robotics Việt Nam (Robotics VN);

- Trong trường hợp sản phẩm không được kích hoạt và không có hóa đơn tài chính để xác định được ngày mua, thời hạn bảo hành sẽ căn cứ vào ngày hết hạn bảo hành nêu trên.

2.1.2. Các sản phẩm áp dụng phiếu bảo hành giấy: bao gồm nhưng không giới hạn các phụ kiện mua rời như: chổi, bộ lọc, pin , đế sạc... Thời hạn bảo hành của các sản phẩm này sẽ được tính theo ngày mua và các điều kiện ghi trên phiếu bảo hành kèm theo sản phẩm. Khách hàng cần xuất trình phiếu này khi yêu cầu dịch vụ bảo hành.

2.2. THỜI HẠN BẢO HÀNH CỦA SẢN PHẨM:

Tất cả các sản phẩm của Robotics Việt Nam đều được bảo hành 12 đối với thân máy, không bao gồm pin. Pin theo máy được bảo hành 06 tháng, theo tiêu chuẩn của nhà sản xuất.

3. CÁC ĐIỀU KHOẢN TỪ CHỐI BẢO HÀNH

Robotics VN có quyền từ chối bảo hành đối với các trường hợp không được bảo hành, bao gồm nhưng không giới hạn các trường hợp sau:

3.1. Sản phẩm hết hạn bảo hành.

3.2. Hư hỏng không do lỗi sản xuất hoặc không do các linh kiện cấu thành sản phẩm tự hư hỏng.

3.3. Sản phẩm không được phân phối bởi Robotics VN, trừ các sản phẩm có chính sách bảo hành quốc tế áp dụng tại Việt Nam.

3.4. Sản phẩm bị thay đổi hoặc sửa chữa tại các nơi không được chỉ định bởi Robotics VN.

3.5. Hư hỏng do thiên tai, tai nạn hoặc lắp đặt, sử dụng sai hướng dẫn của nhà sản xuất.

(Ví dụ: Có vết sét đánh, đánh lửa điện hoặc chất lỏng vào bên trong sản phẩm; Sản phẩm bị nứt vỡ; Vận chuyển hoặc bảo dưỡng sản phẩm sai hướng dẫn; Sử dụng sản phẩm trong môi trường quá ẩm, ẩm ướt, nhiệt độ cao hoặc vượt quá giới hạn IP liên quan; Có vết mốc, rỉ sét, ăn mòn, oxy hóa...).

3.6. Hư hỏng do các loại động vật chui vào trong sản phẩm.

3.7. Hư hỏng sản phẩm phát sinh do việc dùng kết hợp với các phụ kiện, sản phẩm, phần mềm, thiết bị phụ thuộc, thiết bị ngoại vi khác không chính hãng.

3.8. Các hư hỏng do lỗi của nhà cung cấp điện nguồn, mạng internet hoặc các ứng dụng.

3.9. Các thay đổi từ các nhà cung cấp dịch vụ hoặc ứng dụng dẫn đến việc không truy cập hoặc không sử dụng được các dịch vụ hoặc ứng dụng đó.

3.10. Phần mềm, ứng dụng, dữ liệu bị mất hoặc hư hỏng trong quá trình sử dụng.

3.11. Các bộ phận bị hao mòn tự nhiên trong quá trình sử dụng như vỏ máy, chổi quét, bộ lọc, pin...

3.12. Sản phẩm không có dữ liệu bảo hành trên hệ thống dữ liệu của Robotics VN hoặc không có Phiếu bảo hành; Hoặc có Phiếu bảo hành nhưng không hợp lệ (Ví dụ: Thông tin trên phiếu không được điền đầy đủ, bị tẩy xóa hoặc sửa lại).

3.13. Nhãn ghi model, số seri của sản phẩm bị rách và/ hoặc không đọc được.

3.14. Tem niêm trên sản phẩm (với các sản phẩm có tem niêm) bị rách, vỡ.

3.15. Số seri lưu trong phần cứng của máy và số seri in trên nhãn máy không trùng khớp.

4. NHỮNG LƯU Ý VỀ VIỆC BẢO HÀNH/ SỬA CHỮA:

4.1. Trong trường hợp đổi sản phẩm, tùy theo điều kiện tồn kho, Robotics VN có thể đổi sản phẩm cùng model hoặc tương đương về tính năng.

4.2. Trước khi mang sản phẩm đến TTBH, Quý khách phải chắc chắn gỡ bỏ tất cả các linh kiện, phụ kiện, thiết bị gắn thêm mà không được cung cấp hoặc bảo hành theo sản phẩm. Robotics VN sẽ không chịu trách nhiệm về sự hư hỏng hoặc mất mát của chúng (nếu nhiệm vụ về sự hư hỏng hoặc mất mát của chúng (nếu có) trong quá trình sửa chữa.

4.3. Đối với các sản phẩm có bộ nhớ hoặc thiết bị lưu trữ, Quý khách vui lòng sao lưu tất cả các phần mềm, ứng dụng, dữ liệu hoặc bất kỳ nội dung nào khác được lưu trữ trong sản phẩm trước khi gửi sản phẩm để kiểm tra, sửa chữa. Quý khách phải hiểu và chấp nhận rằng tất cả các nội dung lưu trữ trong sản phẩm có thể bị hư hỏng, mất mát hoặc sẽ bị định dạng lại trong quá trình kiểm tra, sửa chữa; Và Robotics VN sẽ không chịu trách nhiệm cho bất kỳ thiệt hại trực tiếp hoặc gián tiếp nào gây ra cho Quý khách từ sự hư hỏng, mất mát hoặc định dạng này.

4.4. Quý khách phải đăng xuất và xóa tất cả tài khoản ứng dụng, lưu trong sản phẩm trước khi gửi sản phẩm để kiểm tra, sửa chữa. Quý khách phải hiểu và chấp nhận rằng các tài khoản này có thể bị lạm dụng trái phép và Robotics VN sẽ không chịu trách nhiệm cho bất kỳ thiệt hại trực tiếp hoặc gián tiếp nào gây ra cho Quý khách từ sự lạm dụng này.

4.5. Sau khi kiểm tra, sửa chữa, sản phẩm có thể sẽ được cấu hình trở về tình trạng xuất xưởng ban đầu.

Để phục vụ cho việc sửa chữa, Quý khách có thể được yêu cầu cung cấp mật khẩu mở máy để bật nguồn và tài khoản đăng nhập vào sản phẩm với quyền quản trị, nếu có.

4.6. Việc sửa chữa và linh kiện thay thế hoặc sản phẩm đổi sẽ được bảo hành 3 tháng tính từ ngày khách hàng nhận lại sản phẩm, hoặc theo thời hạn bảo hành còn lại của sản phẩm, tùy theo thời hạn nào dài hơn.

4.7. Các sản phẩm không đủ điều kiện bảo hành hoặc hết hạn bảo hành sẽ được sửa chữa dạng tính phí. TTBH sẽ liên hệ khách hàng và báo giá trước khi sửa chữa nếu tổng chi phí (tiền công + tiền linh kiện + VAT) lớn hơn 500,000 đồng hoặc khi có yêu cầu báo giá trước của khách hàng.

5. KIỂM TRA THÔNG TIN KÍCH HOẠT BẢO HÀNH & TRA CỨU HẠN BẢO HÀNH SẢN PHẨM

- Truy cập website www.vietnamrobotics.vn hoặc xem trong sổ bảo hành đi kèm theo sản phẩm hoặc ngày mua hàng trên hóa đơn.

6. HƯỚNG DẪN LIÊN HỆ BẢO HÀNH, SỬA CHỮA

Khi Quý khách có nhu cầu bảo hành hoặc sửa chữa, vui lòng liên hệ với chúng tôi bằng cách:

- Tìm thông tin từ TTBH tại www.vietnamrobotics.vn để chọn và liên hệ với trung tâm gần nhất hoặc. Đăng ký dịch vụ bảo hành tại nhà qua website: www.vietnamrobotics.vn (Dịch vụ đăng ký này chỉ dành cho các sản phẩm trong phạm vi áp dụng của dịch vụ)

- Liên hệ email qua vietnamrobotics.vn/section/contactus hoặc số hotline : 093.833 66 33 hoặc 090.469 88 99

7. CÁC HỖ TRỢ KHÁC

Khi Quý khách cần những hỗ trợ khác, vui lòng liên hệ với chúng tôi bằng cách gọi đến Trung tâm Thông tin qua số hotline : **093.833 66 33** hoặc **090.469 88 99** để được hỗ trợ miễn phí mọi lúc, mọi nơi.

Cảm ơn Quý khách đã tin tưởng và sử dụng sản phẩm của ROBOTICS VIETNAM!



Công ty TNHH Robotics Việt Nam

Địa chỉ: Số 73, Ngõ 31 Phố Nguyễn Cao, P. Bạch Đằng, Q. Hai Bà Trưng, Hà Nội
Hotline: 0938.33.66.33 | Website: vietnamrobotics.vn | Email: namvh@vietnamrobotics.vn

NeatoRobotics.com

© 2015 Neato Robotics, Inc. Neato Robotics là thương hiệu đã được đăng ký, và Neato, logo Neato, Neato Botvac, Neato Botvision, SpinFlow, LaserSmart và Corner-Clever là thương hiệu độc quyền của Neato Robotics, Inc

neatorobotics.com | Neato Robotics, Inc., 8100 Jarvis Avenue, Suite 100, Newark, CA 94560 USA